

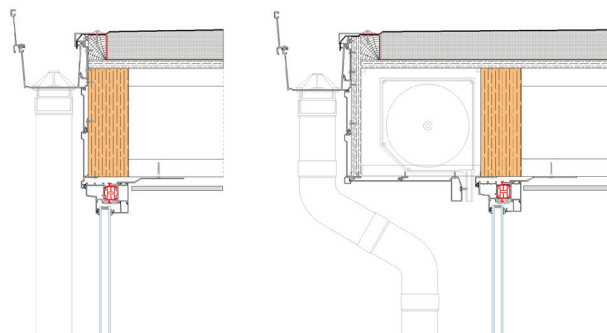
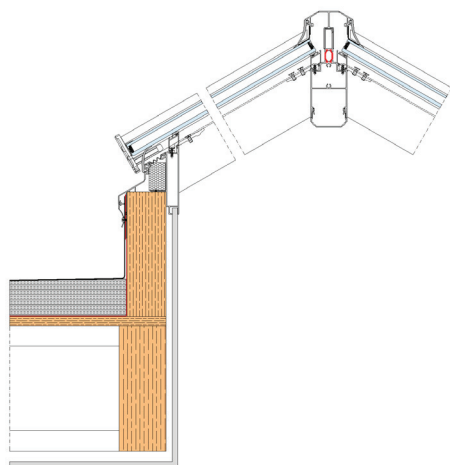


PALLAS
PALLAS HI

VERANDADAKSYSTEEM
SYSTÈME DE TOITURE DE VÉRANDA

ALUK[®]

PALLAS/PALLAS HI



Pallas HI is een verandadaksysteem voor het bouwen van bioklimatische veranda's met een platte dakstructuur en geïntegreerde lichtkoepelconstructie.
Zithoek, keuken, slaapkamer, tuinkamer, spa, speelkamer : Pallas HI is een architectonische opwaardering van de woning.

Pallas HI est un système de toiture véranda Bioclimatique à toiture plate et source de lumière intégré.
Salon, cuisine, salle à manger, espace de détente, chambre à coucher, spa, piscine, salle de jeux pour les enfants : possibilités illimitées qui revalorisent l'architecture de la maison.

SYSTEEMKENMERKEN

- Hyperisolerend
- Een uitstekende klimaatregeling binnenin
- Een gunstige ecologische voetafdruk door het gebruik van materialen die maximaal gerecycleerd kunnen worden
- Verschillende vormen en dimensies van daklichtkoepels zijn eenvoudig te realiseren in functie van de esthetische vereisten en vooral van de bezonning (oververhitting steeds vermijden)
- Makkelijk te onderhouden
- Duurzaam
- Water-, wind- en luchtdicht
- Een breed gamma aan RAL-kleuren is verkrijgbaar in verschillende afwerkingen: glans, mat, textuur, structuurlaken anodisatie
- Bicolor, een verschillende kleur aan de binnenkant en de buitenkant, is mogelijk

CARACTÉRISTIQUES

- Hyperisolant
- Un excellent climat à l'intérieur de la construction
- Une empreinte écologique limitée : un bilan carbone favorable et l'utilisation de matériaux hautement recyclables
- Différentes formes et dimensions de puits de lumière sont facilement réalisables en fonction des exigences esthétiques ou surtout des contraintes d'ensoleillement
- Facile à entretenir
- Durable
- Étanche à l'eau, au vent et à l'air
- Une large gamme de couleurs RAL est disponible en différentes finitions: brillant, mat, texturé, structure métallique et anodisation
- Toutes les applications bicolores, avec une couleur différente pour l'intérieur et l'extérieur, sont possibles

TECHNISCHE KENMERKEN CARACTÉRISTIQUES TECHNIQUES	
Aanzichtbreedte draagprofiel Largeur profilé porteur	56 mm
Diepteligging draagprofiel Hauteur profilé porteur	71 - 101 - 128 mm
Dakhelling Pente de toiture	30°
Glasdikte Épaisseur de vitrages	43 mm
Dikte polycarbonaatplaten Épaisseur plaques polycarbonate	43 mm
Dikte sandwichpanelen Épaisseur panneaux sandwich	43 mm